

**Feuerdesign**®

**TISCHGRILL** by LIMATEC



BUY**FROMUS**

Exclusive distributor for Serbia:

ULICA NOVA 54 br.14 / 21203 VETERNIK

prodaja@bfubiz.com / www.bfubiz.com



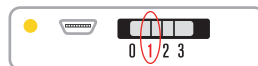
**062 23 88 88**



## UPUTSTVO ZA UPOTREBU POKLOPCA (ZVONA) ZA ROŠTILJ, ŠIFRA ARTIKLA: 2009396

Specijalno dizajniran poklopac sa umetkom od sigurnosnog stakla pretvara vaš stoni roštilj u pravi multipraktik. Zahvaljujući termometru ugrađenom u dršku, postignuta temperatura se u svakom trenutku može lako očitati.

**Poklopac se može koristiti samo kada je rad ventilatora podešen na 1. stepen jačine. Ventilator podešen na viši stepen bi stvorio previsoku temperaturu unutar poklopcu, što bi dovelo do njegovog oštećenja. Isključite ventilator čim temperatura na termometru dostigne 220°C.**



Poklopac za roštilj se jednostavno postavlja na rešetku pomoću drške. Kroz stakleni umetak u gornjem delu poklopcu lako se može nadgledati proces pripreme hrane bez podizanja poklopcu. Poklopac za roštilj se može koristiti za grilovanje, kuvanje, pečenje, dinstanje, kuvanje na niskoj temperaturi ili prosto za održavanje hrane u zagrejanom stanju. Poklopac za roštilj je lak kako za upotrebu tako i za čišćenje nakon upotrebe. To je savršeno uklopljen dodatak za vaš stoni roštilj.

### Struktura:

Drška sa ugrađenim termometrom  
Poklopac sa staklenim umetkom

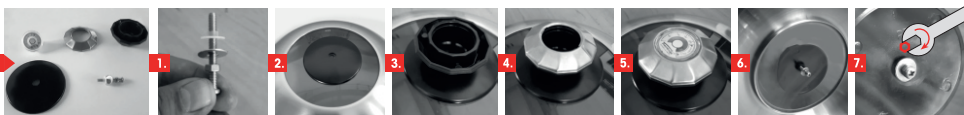
### Sadržaj pakovanja:

Poklopac sa staklenim umetkom, drška sa ugrađenim termometrom, uputstva za upotrebu

**Detaljan spisak delova:** 1 x vijak, 1 x navrtka, 1 x prirubna metalna zaptivka, 1 x silikonski zaptivni prsten, 1 x poklopac za roštilj, 1 x plastična pločica, 1 x plastična drška, 1 x prsten od nerđajućeg čelika, 1 x termometar

### Montaža:

Montirajte dršku sa termometrom na sledeći način:



Pažljivo zategnite navrtku sa odgovarajućim ključem (7) tako da drška bude čvrsto pričvršćena za poklopac. Gotovo!

### Čišćenje:

Sačekajte da se poklopac za roštilj ohladi. Nakon upotrebe, poklopac operite toplom vodom i deterdžentom za pranje sudova koristeći krpu.

Poklopac bez drške i termometra se može prati u mašini za pranje sudova.

### Tehničke karakteristike:

Dimenzije: Spoljašnje dimenzije 33 x 11 cm, unutrašnje dimenzije 31,5 x 11 cm

### Materijal:

Drška: bakelit, nerđajući čelik

Poklopac: Nerđajući čelik i vatrostalno staklo (max 320° C)



### UPOZORENJE!

#### PAŽNJA! Rizik od opekotina

- Tokom korišćenja poklopcu, ventilator uvek podesite na 1. stepen jačine.
- Tokom rukovanja sa poklopcem za roštilj ili tokom pripreme hrane uvek koristite vatrostalne kuhinjske rukavice ili rukavice za roštilj
- Nikad ne koristite poklopac bez drške na roštilju.
- Poklopac je namenjen za korišćenje od strane odraslih osoba, a mogu ga koristiti i deca (<8 godina) kao i osobe sa ograničenim fizičkim, senzornim ili mentalnim sposobnostima, ali samo pod uslovom da su pod nadzorom ili primaju uputstva od druge osobe koja može proceniti rizike njihovog korišćenja istog.